



**КОМИТЕТ ИМУЩЕСТВЕННЫХ ОТНОШЕНИЙ
АДМИНИСТРАЦИИ ПЕРМСКОГО МУНИЦИПАЛЬНОГО ОКРУГА**

РЕШЕНИЕ

о размещении объектов № 1214

Пермский край
Пермский округ

02.06.2023

Комитет имущественных отношений администрации Пермского муниципального района разрешает Обществу с ограниченной ответственностью «УралВЭДсервис» (ИНН 5905243129, ОГРН 1065905049430, почтовый адрес: 618719, Пермский край, г. Добрянка, ст. Пальники, ул. Заводская, 1А)

размещение объекта «Элементы благоустройства территории, в том числе малые архитектурные формы, за исключением некапитальных нестационарных строений и сооружений, рекламных конструкций, применяемых как составные части благоустройства территории.»

на землях государственная собственность на которые не разграничена

на срок 1 год с 02.06.2023 г. по 01.06.2024 г.

Местоположение: Пермский край, Пермский муниципальный округ, с. Култаево, ул. Сибирская.

Приложение: схема предполагаемых к использованию земель или части земельного участка.

Особые условия использования:

1. При размещении объекта учесть параметры ширины проезда улично-дорожной сети, во избежание сужения полосы отвода дороги.
2. Получение разрешения на производство земляных работ.

Заместитель председателя комитета,
начальник отдела муниципального
земельного контроля



(подпись, печать)

М.В. Королева

Схема предполагаемых к использованию земель или части земельного участка

Объект: Элементы благоустройства территории, в том числе малые архитектурные формы, за исключением некапитальных нестационарных строений и сооружений, рекламных конструкций, применяемых как составные части благоустройства территории

Местоположение: Пермский край, м.р-н Пермский, с.п. Култаевское, с. Култаево, ул. Сибирская

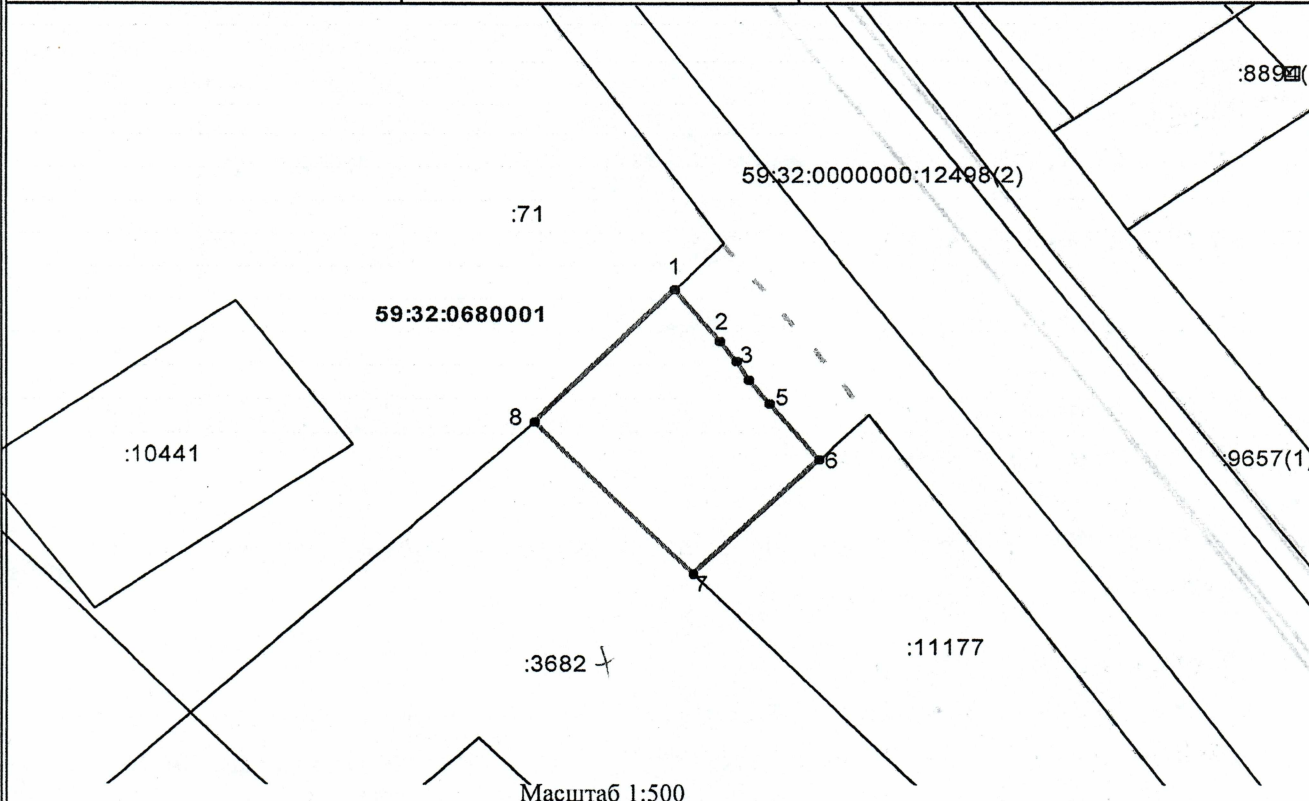
Площадь земель или части земельного участка, кв. м 184

Категория земель: земли населенных пунктов

Вид разрешенного использования (при наличии): -

Система Координат МСК-59

Обозначение характерных точек границы	Координаты, м	
	X	Y
1	2	3
1	505 358.74	2 215 280.85
2	505 355.02	2 215 283.75
3	505 353.55	2 215 284.83
4	505 352.28	2 215 285.59
5	505 350.56	2 215 286.89
6	505 346.56	2 215 290.08
7	505 338.37	2 215 282.05
8	505 349.18	2 215 271.86
1	505 358.74	2 215 280.85



Описание границ смежных землепользователей:

- от 1 точки до 6 точки - земли, государственная собственность на которые не разграничена
- от 6 точки до 7 точки - граница земельного участка с кадастровым номером 59:32:0680001:11177
- от 7 точки до 8 точки - граница земельного участка с кадастровым номером 59:32:0680001:3682
- от 8 точки до 1 точки - граница земельного участка с кадастровым номером 59:32:0680001:71

Условные обозначения:

- Граница зон с особым использованием территории
- Граница образуемого земельного участка
- Граница квартала
- Граница территориальной зоны
- Граница земельного участка, учтенного в ГКН
- Кадастровый номер квартала
- Кадастровый номер земельного участка

Заявитель: _____



(подпись, расшифровка подписи)
 Верно _____